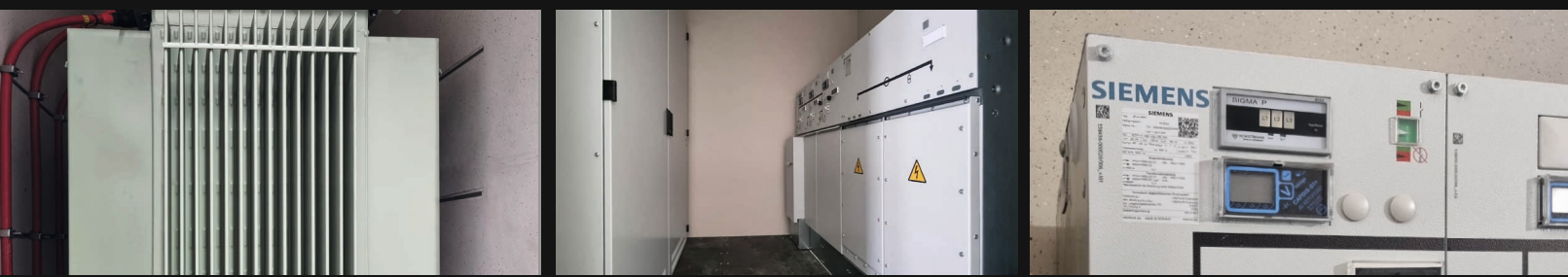




■ OPTIMALE LÖSUNGEN FÜR INDIVIDUELLE BEDÜRFNISSE

Begehbare Trafomodule

– typgeprüft IEC 62271-202.





■ KNOWHOW KOMBINIERT MIT LANGJÄHRIGER MARKTERFAHRUNG

Ihr verlässlicher Partner



Z.I.S. ist seit Jahrzehnten ein anerkannter Lieferant von Kabelschutzprodukten aus eigener Produktion und einer der Partner am Markt, wenn es um den Ausbau von Breitband- und Stromnetzen geht.

UNSERE STÄRKEN - IHRE VORTEILE

Mit Z.I.S. wählen Sie einen professionellen Partner, auf den Sie sich verlassen können.

„Ihre Zufriedenheit mit unseren Produkten ist unser Anliegen und steht an erster Stelle. Um das zu erreichen setzen wir auf die Leistung motivierter Mitarbeiter und auf unsere Industriepartner, von denen ein großer Teil zu den Marktführern in ihrem Produktsegment zählen.“

- Vorgefertigte Raummodule - **monolithisch** produziert in **WU-Beton**, **güteüberwacht**.
- Typgeprüft nach **DIN EN IEC 62271-202**
Schutzgrad: **IP23D**
- Platzsparend aufgrund eines **integrierten Kabelkellers**.
- **Flexibel in Größe und Ausführung**.
- **Wartungsarm**: Die Module sind pflegeleicht und wartungsarm.
- **Abnehmbare Decke** für den Einbau oder Wechsel des Trafos.
- **Reduzierte Geräuschemission** der Transformatoren sowie **Erleichterung der Wartungsarbeiten** durch den Einbau einer **Zwischenwand aus Stahlbeton**.
- Individuelle und umfangreiche **Ausstattungs-möglichkeiten**.
- **Ein Ansprechpartner** - von der Planung bis zur Lieferung - **alles aus einer Hand**.
- **Optimale Lösungen** für individuelle Bedürfnisse.
- **Schnelle Lieferzeiten**: Dank unserer flexiblen Lieferzeiten erhalten Sie Ihre Trafostationen schnell und unkompliziert.
- Nutzen Sie unser **Know-How** und reduzieren Sie Ihren Aufwand auf ein Minimum.
- **Empfindliche Technik** wird durch den nicht brennbaren Baustoff Stahlbeton **sicher vor Gefahren geschützt**.
- Langlebigkeit: Unsere Module sind **robust** und **langlebig**. Wir verwenden ausschließlich hochwertige Materialien.
- **Schalldämmung** und **Standsicherheit bei Erdbebenzonen** durch massive Bauweise.
- **Schutz gegen Einbruch und Vandalismus**.